



ΗΜΕΡΙΔΑ ΟΛΟΚΛΗΡΩΣΗΣ της Πράξης «ΠΡΟΣΒΑΣΗ»

Φυσικοθεραπευτική παρέμβαση στους φοιτητές του
ΠΑΔΑ (ΦμεΑ και μη): μέθοδοι παρακολούθησης και
εμπόδια

Γεώργιος Μήτσιου

Φυσικοθεραπευτής, Συνεργάτης "Πρόσβασης", ΠΑΔΑ

ΣΥΝΕΔΡΙΑΚΟ ΚΕΝΤΡΟ «ΑΡΧΑΙΟΥ ΕΛΑΙΩΝΑ» ΠΑΔΑ, (Αίθουσα 5)

Φυσικοθεραπεία- Στόχοι της Πράξης-Πρόσβαση

Η φυσικοθεραπεία είναι η επιστήμη που αξιολογεί, υποστηρίζει και αποκαθιστά τη φυσική λειτουργία και τη βελτίωση της απόδοσης του ανθρωπίνου σώματος. Η φυσικοθεραπεία προάγει, υποστηρίζει κι αποκαθιστά όχι μόνο την σωματική αλλά και την ψυχολογική και κοινωνική υγεία.

➤ Στόχοι

- Αξιολόγηση των κινητικών διαταραχών των φοιτητών/τριών με αναπηρία (ΦμεΑ) καθώς και αντιμετώπισή τους.
- Παροχή συμβουλευτικών υπηρεσιών για την αντιμετώπιση των συμπτωμάτων του πόνου, των διαταραχών του μυϊκού τόνου και της βελτίωσης της λειτουργικότητας.
- Παροχή φυσικοθεραπευτικών συνεδριών με θεραπευτικές μεθόδους και τεχνικές και υπό προϋποθέσεις
- Επαναξιολόγηση και εκτίμηση των συμπτωμάτων του/της φοιτητή/τριας και συμβουλευτικές υπηρεσίες για την πορεία της καθορισμένης φυσικοθεραπευτικής παρέμβασης που πιθανώς λαμβάνει (και) από εξωτερικό φυσικοθεραπευτή.

Στέγαση- Χώρος Υποδοχής Φοιτητών



Φυσικοθεραπεία - "Hands on" Εφαρμογή

Ο όρος "hands-on" αναφέρεται στην άμεση φυσική αλληλεπίδραση των ιστών του σώματος του ασθενούς, των αρθρώσεων, των μυών και άλλων δομών με τα χέρια του φυσικοθεραπευτή. Οι τεχνικές "hands-on" αποτελούν αναπόσπαστο μέρος της πρακτικής της φυσιοθεραπείας και χρησιμοποιούνται για διάφορους σκοπούς, συμπεριλαμβανομένης της αξιολόγησης, και της αποκατάστασης.

Φυσικοθεραπεία σε Πανεπιστήμια του εξωτερικού...



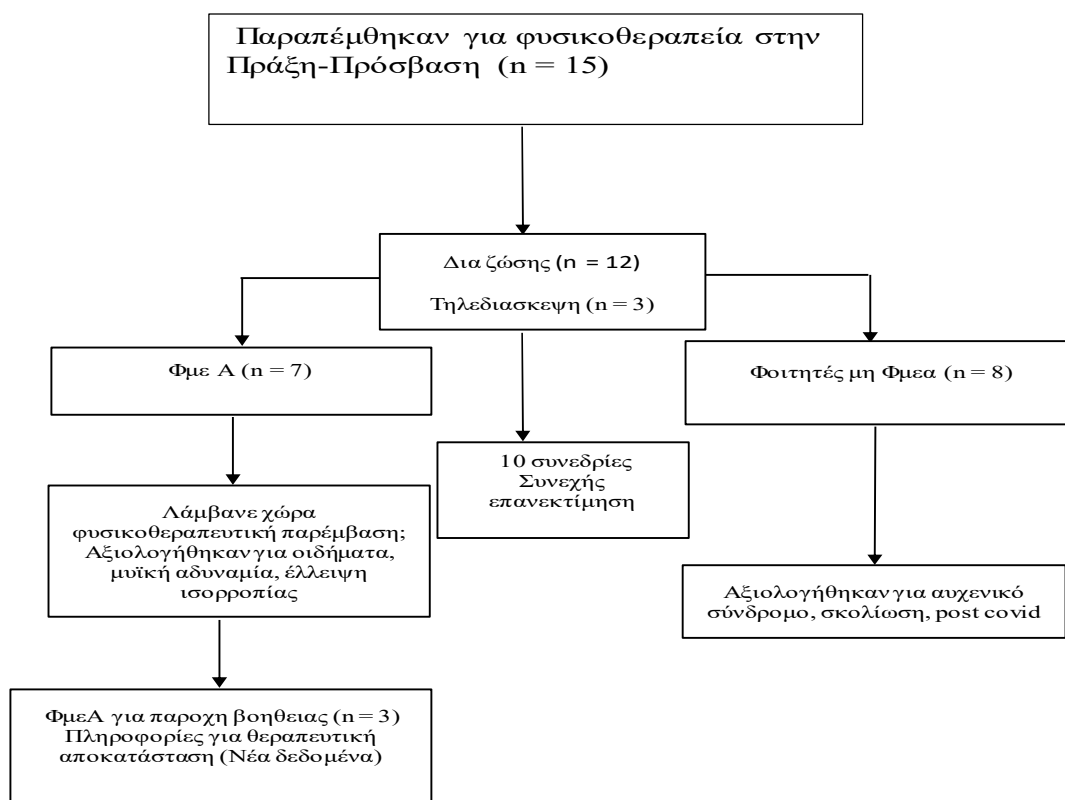


ΠΑΝΕΠΙΣΤΗΜΙΟ ΔΥΤΙΚΗΣ ΑΤΤΙΚΗΣ

ΤΟ ΙΑΤΡΕΙΟ

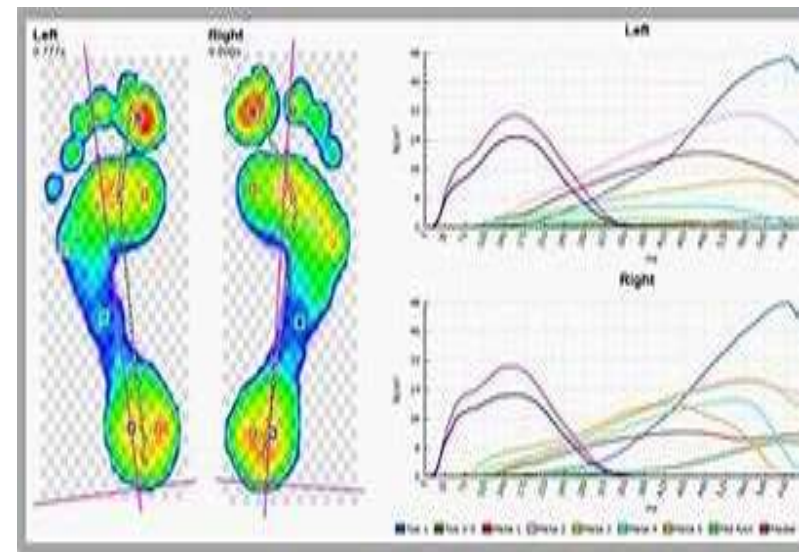


Διάγραμμα Ροής - (2019-2023)



Μελλονικές Προτάσεις

- Χώρος ειδικά διαμορφωμένος για φυσικοθεραπευτικές πράξεις
- Αξιοποίηση Εξοπλισμού του ερευνητικού εργαστηρίου LANECAASM





Ευχαριστώ για την προσοχή
σας...

